



# Preparación ante emergencias Riesgo Sismico

## ¿QUÉ ES UN SISMO?



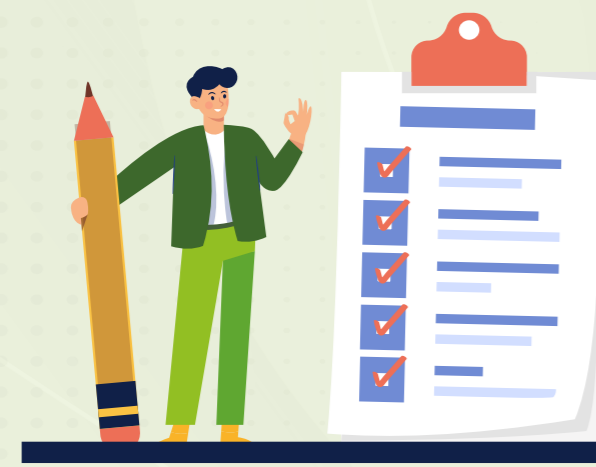
Es un movimiento del terreno, causado por liberación súbita de energía debido a movimientos en la corteza terrestre, que al encontrar condiciones de vulnerabilidad en las personas, las construcciones e infraestructura, puede causar pérdidas humanas, materiales, económicas o ambientales.



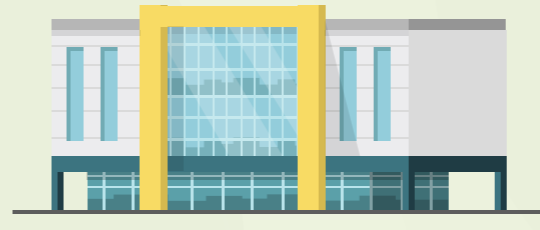
## PREPÁRATE



### Ten presente estas recomendaciones:



- ▶ Gestiona o revisa si tu lugar de residencia, trabajo o estudio, cumple con las normas de sismo resistencia. Consulta con la administración o con su constructor



- ▶ Identifica si en las edificaciones donde te encuentras existen elementos sueltos o que puedan caer



- ▶ Asegura tus muebles para que no caigan y evita ubicar elementos pesados o peligrosos que al caer puedan causarte daño



- ▶ Identifica donde están los sitios de corte o suspensión de servicios de gas, luz y agua, para evitar una mayor afectación en situación de emergencia

### Prepárate ante una emergencia



- ▶ Actualiza el *Plan de Emergencias y Contingencia* para vivienda o trabajo



- ▶ Prepara el Kit de Emergencias



- ▶ Acuerda un punto de encuentro externo, así como la ruta segura para llegar



- ▶ Planea con tus compañeros de trabajo y familia como actuar si se presenta un sismo de gran magnitud



- ▶ Actualiza tus conocimientos sobre cómo actuar en emergencias y fomenta ejercicios de entrenamiento



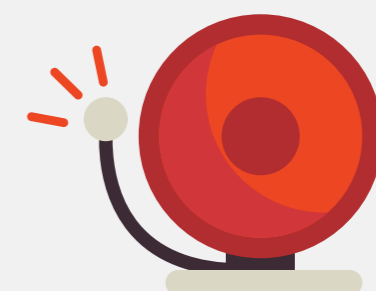
- ▶ Recuerda, ante un evento sismico no es recomendable la evacuación por el ascensor.



- ▶ Garantiza que puertas, salidas, escaleras estén libres de obstáculos. La señalización adecuada es vital para una evacuación



- ▶ Fortalece tus conocimientos y habilidades en: Primer Respondiente y Voluntarios por Bogotá: ¡Gente que ayuda!



- ▶ Verifica que la alarma funciona y que es reconocida por todos, incluyendo personas con discapacidad

## PROTÉGETE



01



Concerta un *Plan de Emergencias y Contingencia* con tu familia y ponlo en practica en tu vivienda o sitio de trabajo

02



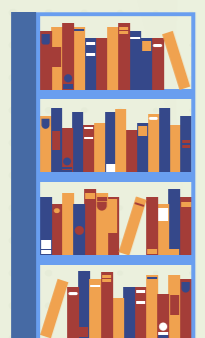
Conserva la calma y analiza el entorno

03



Protégete durante un sismo y evacua con prontitud. Si observas fisuras, grietas o colapso de infraestructura, evacua de inmediato

04



Aléjate de objetos que puedan caer

05



Ayuda a niños, adultos mayores, personas con discapacidad y animales de compañía.

06



Apaga la estufa y cierra la válvula del gas

07



Si tienes la capacitación y entrenamiento realiza las funciones de primer respondiente y orienta a quienes estén cerca.

08



Recuerda que se pueden presentar replicas, por lo que es importante mantenerse alerta.

Conoce los riesgos que pueden causar daño en tu entorno consultando en:

[www.idiger.gov.co](http://www.idiger.gov.co)



INSTITUTO DISTRITAL DE  
GESTIÓN DE RIESGOS  
Y CAMBIO CLIMÁTICO

