



Incendios Estructurales

Preparación ante emergencias Incendios Estructurales

Entre enero y junio de 2024 se han presentado

676 eventos

por incendios estructurales en viviendas o lugares de trabajo

¿QUÉ ES UN INCENDIO ESTRUCTURAL?



Es un fenómeno que se presenta cuando uno o varios materiales inflamables son consumidos en forma incontrolada por el fuego, generando pérdidas en vidas o/y bienes. Para que se produzca fuego es necesario que existan tres elementos: material combustible, oxígeno y una fuente de calor.



PREPÁRATE



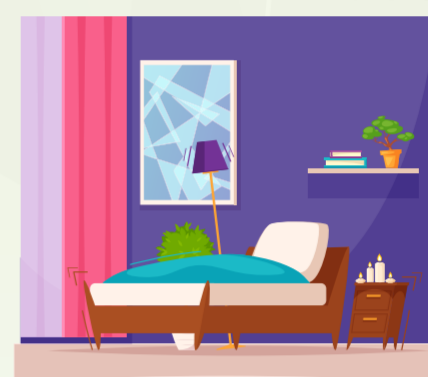
Ten presente estas recomendaciones para evitar un incendio estructural:



▶ No almacenes combustibles o sustancias inflamables



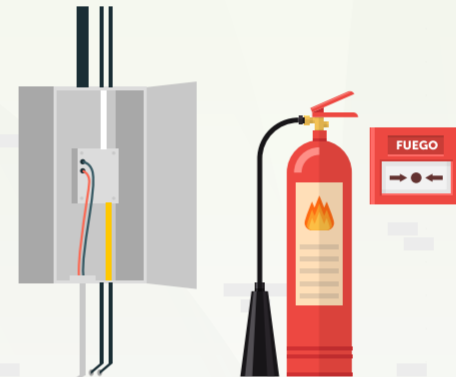
▶ Mantén en adecuadas condiciones el sistema eléctrico de la edificación, sin sobrecargas.



▶ Mantén fuera del alcance de los niños velas, fósforos, encendedores y toda clase de material inflamable.



▶ Recuerda que cualquier intervención del sistema eléctrico debe estar a cargo de personal calificado



▶ Instala extintores o sistemas de protección automáticos acorde con tu edificación

Prepárate ante una emergencia



▶ Identifica los puntos de la edificación donde se puede generar incendio estructural



▶ Elabora el *Plan de Emergencias y Contingencias* para vivienda o trabajo



▶ Prepara el Kit de Emergencias



▶ Planea con tus compañeros de trabajo y familia como actuar si se presenta un incendio en donde te encuentras



▶ Actualiza tus conocimientos sobre cómo actuar en emergencias y fomenta ejercicios de entrenamiento



▶ Garantiza que puertas, salidas y escaleras estén libres de obstáculos



▶ Fortalece tus habilidades en: Primer Respondiente y Voluntarios por Bogotá: ¡Gente que ayuda!



▶ Recuerda conocer y señalar adecuadamente las rutas de evacuación



▶ Verifica que la alarma funciona y que es reconocida por todos, incluyendo personas con discapacidad

PROTÉGETE



01



Conserva la calma y analiza el entorno

02



Pon en marcha el *Plan de Emergencias y Contingencias* en tu vivienda o trabajo

03



En caso de incendio evacua de inmediato

04



Si algo retrasa tu salida agáchate y evita inhalar humo del incendio cubriendo nariz y boca con un paño mojado y continúa la evacuación

05



Antes de abrir una puerta o ventana palpa con el dorso de tu mano. Si está caliente, no la abras; busca otra salida

06



Ayuda a niños, adultos mayores, personas con discapacidad y animales de compañía.

07



Si tienes la capacitación y entrenamiento realiza las funciones de primer respondiente y orienta a quienes estén cerca.



INSTITUTO DISTRITAL DE GESTIÓN DE RIESGOS Y CAMBIO CLIMÁTICO

