



# Preparación ante emergencias Riesgo de Origen Tecnológico

Entre enero y junio de 2024 se han presentado

## 305 emergencias

por riesgo tecnológico en la ciudad

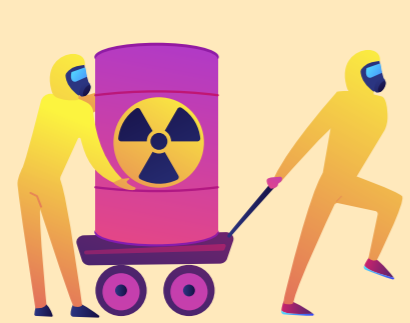
### CONOCE EL RIESGO

Se define como los daños o las pérdidas potenciales que pueden presentarse debido a los eventos generados por el uso y acceso a la tecnología, originados en sucesos antrópicos, naturales, socio-naturales o propios de cada operación, es decir que este tipo riesgo se encuentra asociado a una gran cantidad de actividades ya sean domésticas o de tipo industrial propias de almacenamiento, transporte, producción y/o transformación de sustancias y/o materiales químicos peligrosos, combustibles, electricidad; así como actividades que requieran altas presiones y/o temperaturas, con altas posibilidades de impacto mecánico.



### PREPÁRATE

#### Ten presente estas recomendaciones para evitar una emergencia



► Identifica peligros y/o riesgos potenciales por sustancias, maquinarias o elementos que se encuentren en la vivienda y lugar de trabajo



► Utiliza elementos de protección de acuerdo a la información contenida en la hoja de seguridad y/o recomendaciones de utilización del producto



► Sigue las normas básicas de manipulación y almacenamiento de las sustancias, maquinarias o elementos, que puedan afectar tu vida  
► Recuerda que un evento sísmico puede ocasionar un evento de origen tecnológico



► Conoce y cumple los procedimientos para el manejo de sustancias, maquinaria o elementos



► Verifica que las condiciones de ventilación son las adecuadas en tu lugar de trabajo



► Verifica que el almacenamiento de materiales se realice en lugares apropiados, seguros y separados entre si para evitar reacciones por mezcla entre elementos

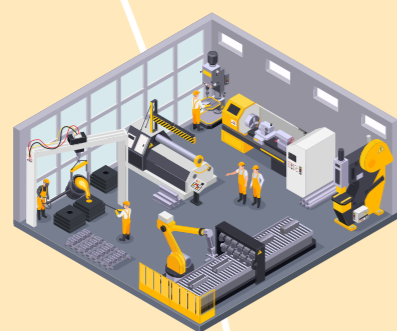


► Ubica en lugares visibles la información sobre cómo actuar en emergencias con la sustancia, maquinaria o elemento a utilizar



► Implementa sistemas de alerta en la vivienda o lugar de trabajo

#### Prepárate ante una emergencia



► Identifica los puntos de la edificación donde se puede originar una emergencia por *Riesgo de Origen Tecnológico*



► Actualiza el *Plan de Emergencias y Contingencias* para vivienda o trabajo



► Prepara el Kit de Emergencias



► Planea con tus compañeros de trabajo y familia como actuar si se presenta una emergencia por *Riesgo de Origen Tecnológico* en donde te encuentras



► Actualiza tus conocimientos sobre cómo actuar en emergencias y fomenta ejercicios de entrenamiento



► Garantiza que puertas, salidas y escaleras estén libres de obstáculos



► Fortalece tus conocimientos y habilidades en: Primer Respondiente y Voluntarios por Bogotá: ¡Gente que ayuda!



► Recuerda conocer y señalar adecuadamente las rutas de evacuación



► Verifica que la alarma funciona y que es reconocida por todos, incluyendo personas con discapacidad

### PROTÉGETE

01



Conserva la calma y analiza el entorno

02



Pon en marcha el *Plan de Emergencias y Contingencias* en tu vivienda o trabajo

03



Protege tu cara y vías respiratorias

04



Ubícate lejos de las sustancias, maquinarias o elementos que te puedan generar daño

05



Ayuda a niños, adultos mayores, personas con discapacidad y animales de compañía.

06



Si tienes la capacitación y entrenamiento realiza las funciones de primer respondiente y orienta a quienes estén cerca.

Conoce los riesgos que pueden causar daño en tu entorno consultando en:

<https://www.idiger.gov.co/rtecnologico>



INSTITUTO DISTRITAL DE GESTIÓN DE RIESGOS Y CAMBIO CLIMÁTICO

